

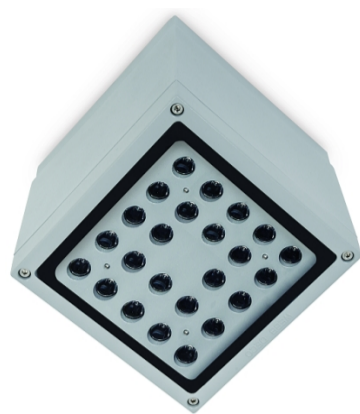
WEBB DECO Lighting Specification

灯具技术规格书

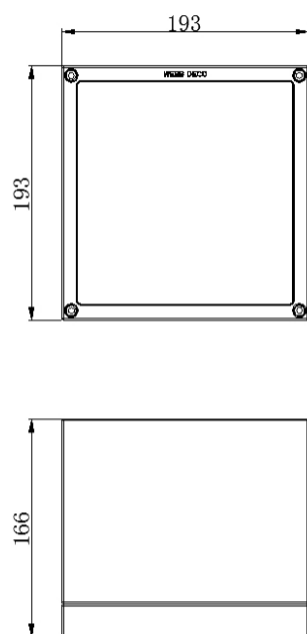
www.webbdecolighting.com

产品型号:

60.0509



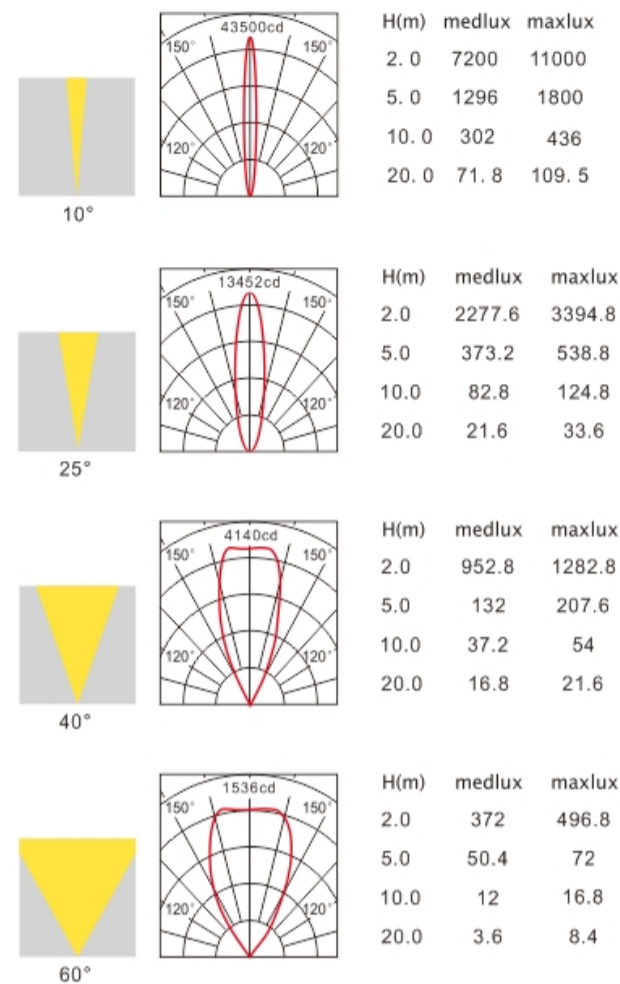
灯具尺寸图:



灯具参数:

- 材质: ADC12铝合金灯体、压盖;
304#不锈钢紧固螺丝;
硅胶密封垫;
铜镀镍防水接头;
3mm钢化安全玻璃。
- 安装: 适应环境温度: -30℃~+45℃;
适应环境湿度: 100%;
可调角度范围: 不可调;
灯具禁止安装在低洼处;
- 线材: 单色常亮: 1条0.4米两/三芯电源线, 线径7.0mm;
DMX512控制: 1条0.4米两/三芯电源线, 线径7.0mm;
2条0.4米四芯信号线, 线径6.0mm;
- 安全: IP等级: IP66;
安全等级: I类或III类电器;
表面保护F标记: ■是 □否
CCC/CQC标记: ■是 □否
CE标记: ■是 □否
LED的光生物安全性 (IEC/EN 62471): I级
- 包装: 灯具净重: 4.7kg
内盒尺寸: 238x238x240mm
外箱尺寸: 485x245x495mm
包装容量: 4灯/箱
包装毛重: 20.2kg
* 包装以60.0509.D36V220为准, 仅供参考。

配光曲线图:



灯具技术规格书

www.webbdecolighting.com

产品型号说明:

60 . 0509 . *

灯具种类	模具型号	光源种类+数量	颜色方式	电压
60: 吸顶灯		A: 大功率 B: COB D: 中功率 E: 四合一	无: 单色 C: 单色调光 F: RGB全彩 S: RGBW全彩	V12: 12V DC V24: 24V DC V36: 36V DC V220: 220V AC

可选配件:

配件名称:

订货代码:

灯具选型表:

产品型号	光源数量x功率	色温/颜色	① 光源显色性	② 光源光通量	③ 灯具功率	④ 灯具光通量	整灯光效	控制方式	光束角
60.0509.D36V36	36X1W	2200K-5700K	Ra>80	4500Lm	36W	3375Lm	93.7Lm/W	开/关	25° / 40° / 60°
60.0509.D36V220	36X1W	2200K-5700K	Ra>80	3900Lm	39W	3375Lm	86Lm/W	开/关	25° / 40° / 60°
60.0509.A24FV36	24X1.5W	RGB全彩		1512Lm	36W	1134Lm	31.5Lm/W	DMX512	10° / 25° / 40° / 60°
60.0509.A24FV220	24X1.5W	RGB全彩		1310Lm	39W	1134Lm	29Lm/W	DMX512	10° / 25° / 40° / 60°

- ① 光源显色性 2200K-5700K Ra>80; Ra>90需与销售沟通, 6500K Ra>70。
- ② 光源光通量 表中数据为4000K白光, 其它色温会有差异。
- ③ 灯具功率: 表中为标配功率, 功率误差±5%。如果有电源, 功率误差8%
- ④ 灯具光通量: 灯具光通量 表中数据为4000K白光, 其它色温会有差异。